



Mapy przedstawiające efekty działań określonych w Programie

Hałas drogowy

Mapa imisyjna, wskaźnik L_N

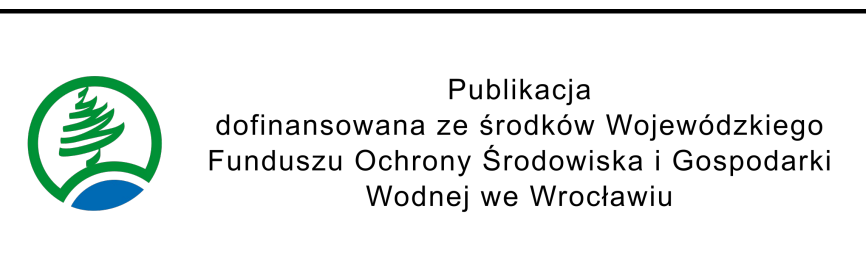
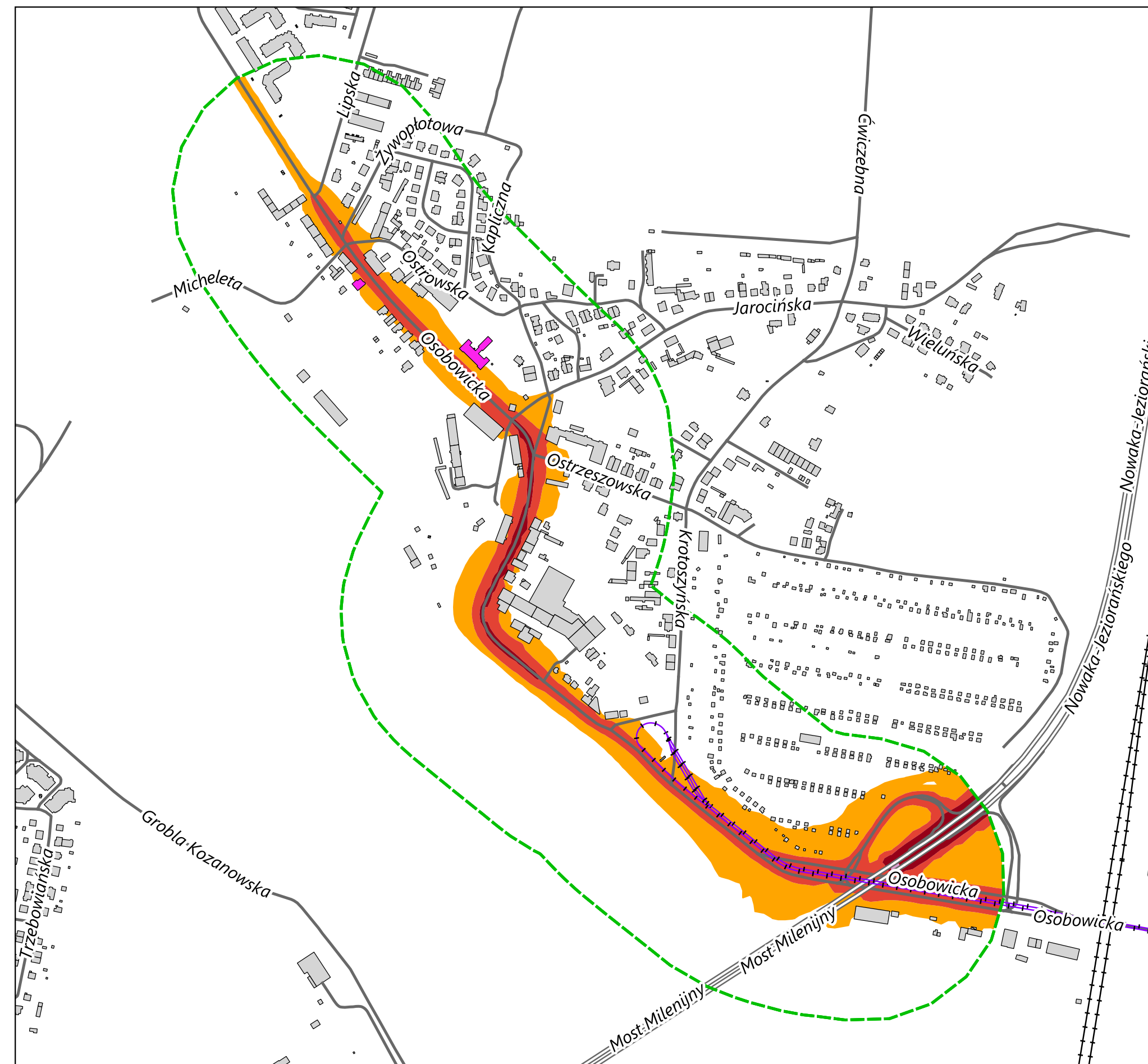
Obszar działań D5

ulica: Osobowicka, zakres: od Obwodnicy Śródmiejskiej Wrocławia do ul. Lipskiej

Stan: istniejący - wartość wskaźnika M: 76.2



Stan: prognozowany - wartość wskaźnika M: 57.2



0 100 200 300 m

Legenda

— Zakres obszaru działań

— Oś torów tramwajowych

— Oś torów kolejowych

— Oś jezdni dróg głównych

— Budynki szpitali, domów opieki społecznej

— Budynki szkół

— Budynki inne

L_n w dB(A)

55 - 60

60 - 65

65 - 70

> 70